

RICHARD CONTI

en *EMERGENT 2*

Por Mariana Azpúrua
Fotos por Rafael Rodríguez Bencid



Ya hemos tenido oportunidad de hablar en estas páginas sobre la obra del artista Richard Conti en ocasión de su exhibición en la sede de la librería Books & Books de Coral Gables en octubre del año pasado, donde pudimos disfrutar de su serie #Miami (Hashtag Miami). En aquel entonces descubrimos su inusual formato y la belleza y precisión de su trabajo fotográfico y le auguramos a su obra una gran aceptación por parte del público amante del arte.

Esta vez Conti forma parte de un grupo de cinco artistas emergentes y de carrera media que la galería RANIVILU con sede en Wynwood -distrito del arte de Miami-, ha seleccionado para su segunda muestra *EMERGENT 2*.

Aun cuando la galería al inaugurar no tenía previsto salir de su formato de maestros de la Abstracción Geométrica y el Arte Cinético, decidieron arriesgarse y apostar por talento fresco -sin alejarse demasiado de su estilo-, llenando su espacio un mes cada año con obra menos conocida. De este modo, RANIVILU brinda la oportunidad de crear currículo a artistas con una proyección interesante, del mismo modo que el público tiene la opción de invertir en obra accesible con buen chance de revaluarse en el tiempo. Una fórmula de promoción inteligente para una galería bien establecida.

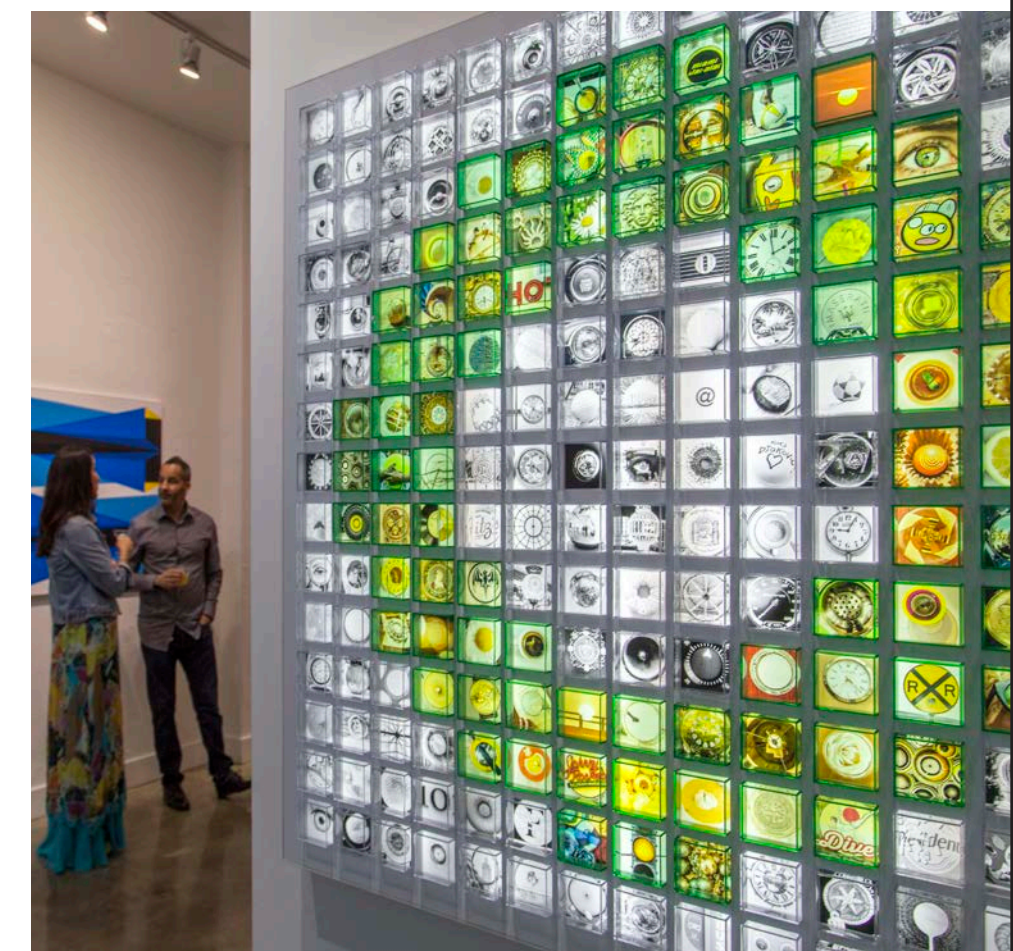
Cada uno de los artistas representados en esta muestra particular tiene un estilo personal. Cada cual, una propuesta analizada y desarrollada bajo un concepto sólido. Claudia Bueno, Pablo Cuellar, F. Muñozuloaga, India Serena y Richard Conti, son artistas con trayectorias bien planificadas que provienen de centros serios de enseñanza del arte, el diseño o la arquitectura. Cada quien ha buscado y desarrollado un lenguaje que puede percibirse en su trabajo y esto es básicamente lo que hace de un creativo, un artista.



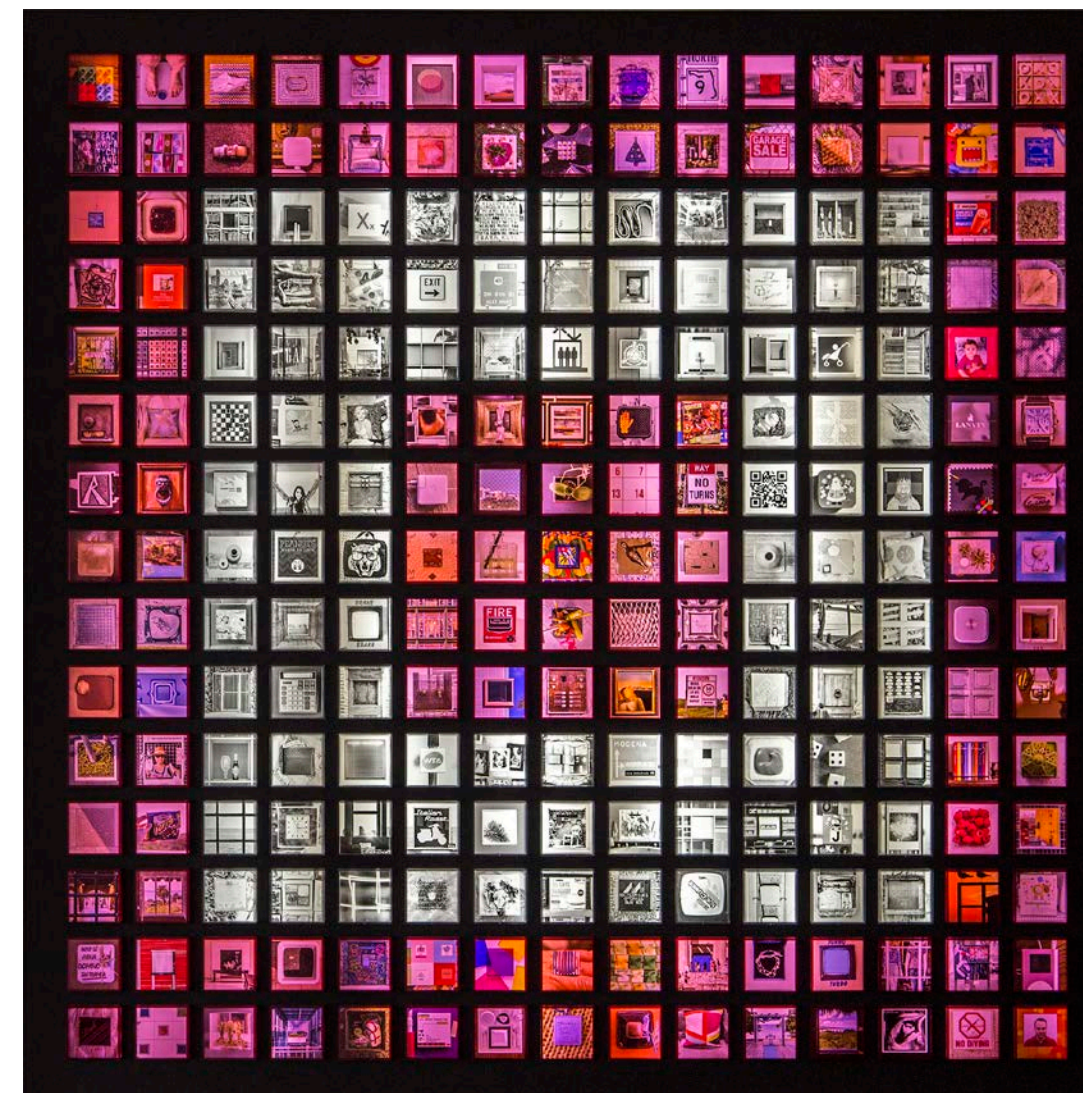
Richard Conti, Ramón Delgado, Pablo Cuellar y Fernando Muñoz Zuloaga

En el caso específico de Richard, habiendo escogido la fotografía como medio de expresión de su mirada inquisitiva, el formato en el que la presenta tiene su propio lenguaje constructivo, armonía y juego visual. En su nueva serie *Geometry of Life*, Conti introduce imágenes orgánicas, naturales y cotidianas -tomadas desde ángulos inusuales los cuales les extraen aspectos novedosos-, en una retícula de acrílico de colores traslúcidos que emergen con vida propia generada por la luz que se filtra a través del material, formando así collages de más de doscientas pequeñas imágenes que producen un nuevo todo a partir de aquellos "píxeles" aumentados en los que logran convertirse si nos alejamos lo suficiente. Así aparece una obra dentro de otra obra o mejor dicho, muchas de ellas en un mismo contexto minimalista y limpio a la vez que emotivo. En sus propias palabras: "Con esta serie, *Geometry of Life*, me detuve a apreciar los detalles, a medir los silencios a menudo ignorados. Me imbuí en el juego de posibilidades de los materiales familiares, la luz y el color que transmutan cada uno de nuestros momentos sin que apenas lo notemos formando parte indispensable de la cinematografía de nuestras vidas".

La exhibición *EMERGENT 2* está abierta al público desde junio y hasta principios de agosto. RANIVILU Art Gallery se encuentra ubicada en Wynwood Arts District, 2617 N. Miami Ave. Miami, FL 33127. Valdría la pena que no se la perdieran.



GEOM-C2 / 2016
Fotografías en papel retroiluminado
con instalación de acrílicos y LED
40 x 40 in / 100 x 100 cm



GEOM-S1 / 2016
Fotografías en papel retroiluminado
con instalación de acrílicos y LED
40 x 40 in / 100 x 100 cm